

# 安装指南

## Crucial® M.2 固态硬盘

### 所需设备

- Crucial® M.2 SSD
- 非磁性尖头螺丝刀
- 系统用户手册

### 特别考虑事项

如果您的 Crucial 英睿达固态硬盘将成为您的最新主要存储设备，我们建议使用数据迁移（克隆）软件（如 Acronis® True Image™ HD）将数据从现有的 M.2 固态硬盘转移到新的 M.2。大多数 Crucial 英睿达固态硬盘附带免费数据迁移软件，许多第三方供应商也提供数据迁移软件。

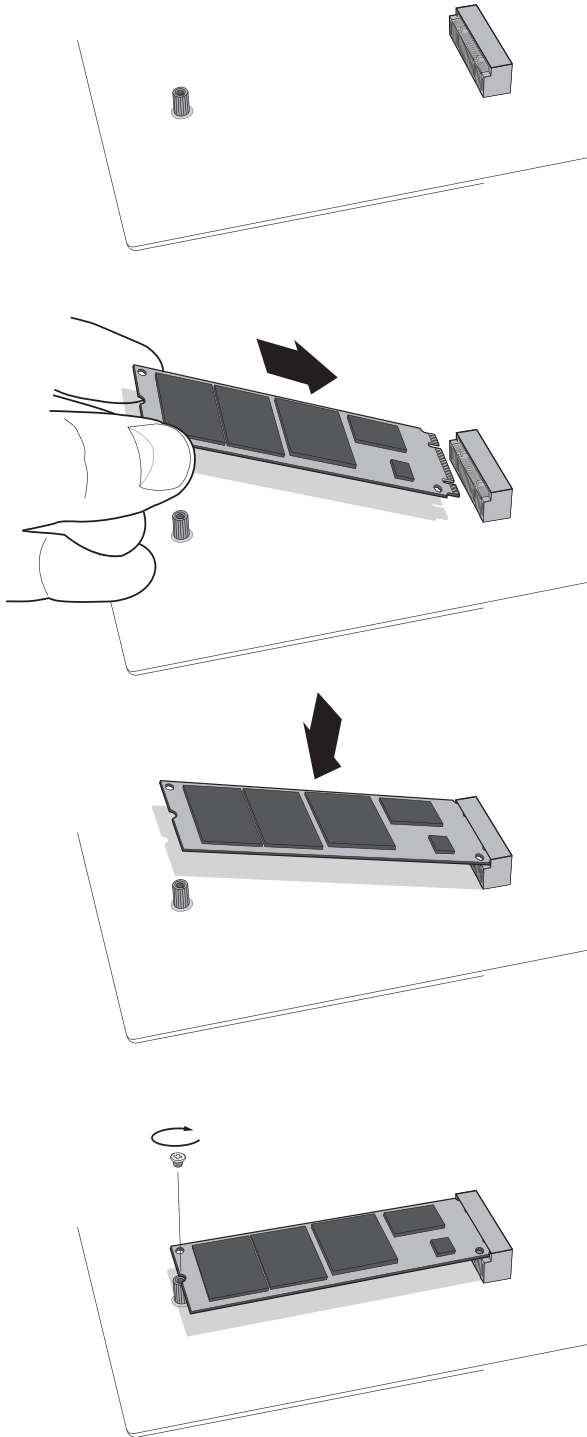
### 注意事项

- 静电会损坏与计算机相关的组件。为避免系统和新的 Crucial M.2 SSD 在安装过程中遭受损坏，请先触碰计算机机架上未涂漆的金属面或带上 ESD 腕带，再操作内部组件。任一种方法均会安全释放身体上自然带有的静电。
- 操作 M.2 SSD 时，请务必用拇指和食指拿住其侧边缘。避免触碰组件和连接器，否则可能会发生损坏。
- 本指南仅用于解说的目的。请参阅您系统的用户手册以了解具体的说明，因为 M.2 的简介因系统而异。

## 安装说明

1. 确保您工作所在的空间是静态安全的环境。从工作空间中清除所有塑料袋或纸张。
2. 关闭系统。系统关闭后,拔出电源线插头,然后取出电池。
3. 按住电源按钮 3-5 秒钟,释放余电。
4. 取下系统的机箱盖。请参阅用户手册了解如何完成这项操作。
5. 为避免新的 M.2 SSD 和内部组件在安装过程中遭受静电损坏,请先触碰计算机机架上未涂漆的金属面或带上 ESD 腕带,再操作 M.2 SSD 或内部组件。
6. 找到计算机主板上的 M.2 插槽。请参阅用户手册了解准确位置。
7. 从 M.2 插槽中取下现有 M.2 SSD (如适用)。请参阅用户手册了解如何安全取下现有 M.2 固态硬盘。
8. 按照您系统用户手册中的说明,将您的 Crucial 英睿达 M.2 固态硬盘插入 M.2 插槽 – 特别是如果插槽隐藏或不可见时。将 M.2 固态硬盘上的槽口与 M.2 插槽中的凸缘对齐,然后插入。请勿强行连接。
9. 固定 M.2 固态硬盘时,请拿住其侧边缘,从高位向下放置,直到其固定到支撑组件的上面。然后,固定 M.2 SSD 时,将螺丝插入支撑组件中,根据需要拧紧螺丝,使 M.2 SSD 牢固地固定到位。请勿过度拧紧螺丝。
10. M.2 固态硬盘固定牢固后,请重新装上系统的机箱盖并重新连接电池。开启系统电源。
11. 如果不从现有固态硬盘中迁移数据,请根据需要安装操作系统、驱动程序和应用程序。安装现已完成。

### 安装过程示意图



## 故障排除技巧

如果 M.2 SSD 装不进 M.2 插槽, 请勿再用力或尝试强行装入插槽。请仔细查看系统, 确保固态硬盘插入的是 M.2 插槽 (该插槽的外观可能与其他插槽相似, 但是用户手册中应该清楚地标明该插槽)。如果 Crucial M.2 SSD 仍装不进插槽, 请联系 Crucial 技术支持。

如果安装完成后系统无法启动, 请检查计算机内部的所有连接和线缆。安装时, 线缆很容易碰到, 使其意外地从连接器上脱落, 从而会使硬盘等设备停止工作。如果检查完所有连接后系统仍不能重启, 请联系 Crucial 技术支持。

安装后重启系统时, 可能会显示一条信息, 提示更新系统的配置设置。请参阅用户手册了解如何完成这项操作。如果仍存疑问, 请联系 Crucial 技术支持。

如果启动时系统 BIOS 未识别出 M.2 固态硬盘, 请关闭计算机重新装入固态硬盘 (从 M.2 插槽中拔出固态硬盘, 然后按照上述安装步骤重新装上并固定到位)。固态硬盘重新装入后, 打开计算机。BIOS 应该识别出固态硬盘。否则, 请联系 Crucial 技术支持。

## 有用的 SSD 支持资源

北美洲和南美洲：

<http://www.crucial.com/usa/en/support-ssd>

欧洲

英国：

<http://uk.crucial.com/gbr/en/support-ssd>

欧盟：

<http://eu.crucial.com/eur/en/support-ssd>

法国：

<http://www.crucial.fr/fra/fr/aide-ssd>

意大利：

<http://it.crucial.com/ita/it/assistenza-ssd>

德国：

<http://www.crucial.de/deu/de/support-ssd>

亚太地区

澳大利亚 - 新西兰：

<http://www.crucial.com/usa/en/support-ssd>

中国：

<http://www.crucial.cn/硬盘安装>

日本：

<http://www.crucial.jp/jpn/ja/support-ssd>

**[www.crucial.com/support/ssd](http://www.crucial.com/support/ssd)**

©2018 Micron Technology, Inc.保留所有权利。信息、产品和/或规格如有变更,恕不另行通知。如印刷或照相技术出现疏漏或错误,Crucial 英睿达和 Micron Technology, Inc. 概不负责。Micron、Micron 徽标、Crucial 英睿达、Crucial 英睿达徽标和 The memory & storage experts 是 Micron Technology, Inc. 的商标或注册商标。所有其他商标均归其相应所有者所有。